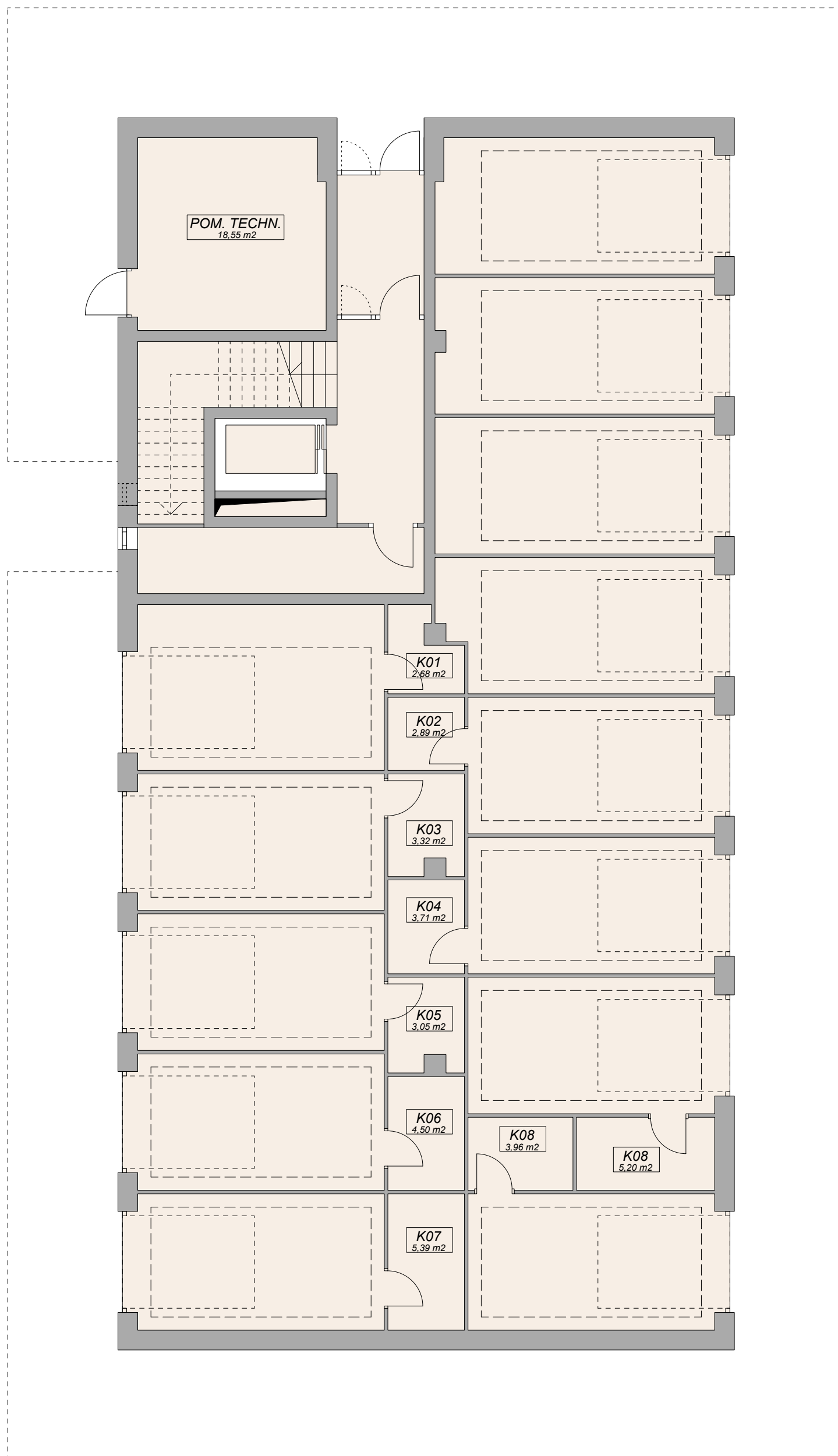


BUDYNEK A

KONDYGNACJA 0

GARAŻE (poziom podlogi: 0.00)



STADIUM: PROJ. KONCEPCYJNY	DATA : 01.2019	AUTOR: ARCH. LESZEK KALANDYK ARCH. ELIZA MAKOWSKA
SKALA : 1:100	BRANŻA: ARCHITEKTURA	TEMAT: ZESPÓŁ BUD. MIESZKALNYCH WIEŁORODZINNYCH W BYTOMIU

LK&PROJEKT
PRACOWNIA ARCHITEKTONICZNA

SP. Z O.O. 31-426 KRAKÓW UL. WIŚNIOWA 16/71 TEL/FAX 012/ 412 63 73
31-425 KRAKÓW AL.29 LISTOPADA 45a/6TEL/FAX 012/ 412 42 71